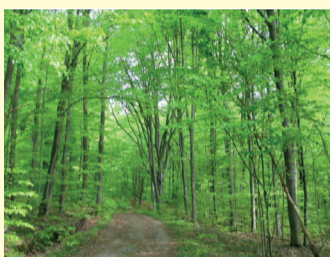


# Cykelleder VESAN RUNT



- Vesan runt 24,5km
- Vesan runt 21km
- Vesan runt 17km
- Sydostleden
- ○ ○ Cykelspåret
- ○ ○ Sverigeleden
- ○ ○ Pilgrimsspåret
- ○ ○ Cykelled Listerlandet
- ● ● Vandringsled
- Turistbyrå
- Turistinformation
- Informationstavla
- Service
- Sevårdhet, se baksida
- Sevårdhet, se baksida
- Sevårdhet, se baksida

Kartfolder utgiven 2016 av Ysane-Norje Hembygdsförening. Detta projekt har medfinansierats genom statsbidrag till lokala naturvårdsprojekt förmedlade av länsstyrelsen i Blekinge. Kartfoldern producerad av Kartprojekt AB, Mörrum. Foto: Doris Kosian, Eijer Andersson och Jan Sonesson. Kartmaterialet får ej nyttjas utan medgivande från Kartprojekt AB / Ysane-Norje Hembygdsförening. Utgivaren ikläder sig inte någon ersättningskyldighet på grund av ofullständighet i kartan.

Skala 1:40 000  
(1mm = 40m i naturen)



**Ysane-Norje  
Hembygdsförening**



Välkommen till Hembygdsgården Norje Tingshus!

Här kan du hyra lokaler, fika och äta glass, beställa lunch eller middag, få turistinformation m.m.

[www.norje.net](http://www.norje.net) info@norje.net tel. 0456-31930



## Sydstleden

Cykelleden Sydstleden sträcker sig drygt 26 mil mellan Växjö och Simrishamn och halvvägs mellan dessa städer sammanfaller leden med "Vesan runt" vid Pukavik/Norje. Sydstleden är vägvisad med rödvit skyltning enligt standard för nationella turismcykelleder.

[www.trailsofsouthernsweden.com](http://www.trailsofsouthernsweden.com)



Lokala  
Naturvårds  
satsningen



## Cykla VESAN RUNT i Sölvesborgs kommun

Vesan är norra Europas största invallningsföretag med 3300 tunnland bördig åkermark, som utvanns genom att dika ut en före detta sjö. Runt Vesan har människor levit, sedan de vandrade in efter istiden för 13000 år sedan. Här finns en unik natur- och kulturmiljö med många sevärdheter mellan Östersjön och Ryssberget. Detta kan du ta del av genom att cykla eller eventuellt bila de tre leder, som beskrivs i kartan. Mitt ute i Vesan finns Sveriges näst lägsta punkt 2 m under havsnivån.

Väster om Vesan på Ryssbergets slutningar finns norra Europas största bokskog, som speciellt om våren är rent magisk i sin skira grönska. Här finns också fina vandringsleder om man vill lämna cykeln eller bilen för ett tag. På flera ställen finns möjlighet att handla närproducerade varor, fika och grillas eller övernatta på traktens campingar.

På turistbyrå i Hembygdsgården Norje Tingshus får du tips om broschyrer och litteratur med mer information om besöksmiljö i området.

## Bike the VESAN ROUTE in Sölvesborg community

Vesan is the largest draining project in Northern Europe with 3,300 acres of fertile farm land acquired by the draining of Lake Vesan. People have lived around the Lake Vesan area from the time they first wandered into the area after the Ice Age 13,000 years ago. Here you will find a unique nature and culture environment, with many places of interest between the Baltic Sea and the hills of Ryssberget. You can experience parts of it by biking or possibly driving the three routes described on the map. In the middle of Vesan is located the second lowest point in Sweden (2 m below sea level).

Located west of Vesan, in Ryssberget, the largest Beech forest in Northern Europe can be seen. In the spring, it is especially magical with its lush and light green color. In Ryssberget, you can find nice hiking trails, if you want to leave your bike or vehicle for a while. At many places along the routes you can also shop local produce, have a coffee break, grill or stay overnight in the local camping grounds.

At the tourist office in the community hall of Norje Tingshus (old Courthouse) you can get tips about brochures and literature with more information about visiting points in the area.

## Mit dem Rad entlang der Vesan-Route in Sölvesborg

Vesan ist das größte Dränierungsunternehmen Nordeuropas mit 3.300 Morgen fruchtbarere Ackerland, das durch Entwässerung des ehemaligen Sees entstand. An den Ufern von Vesan haben Menschen gewohnt seit sie, nach der Eiszeit vor 13.000 Jahren, einwanderten. Hier findet man ein einmaliges Natur- und Kulturgebiet mit vielen Sehenswürdigkeiten zwischen der Ostsee und „Ryssberget“. Mit Fahrrad oder eventuell per Auto kann man die drei, auf der Karte eingezeichnete Strecken, auf sich einwirken lassen. Mitten in Vesan befindet sich der zweitniedrigste Punkt Schwedens 2 m unter dem Meeresspiegel. Westlich von Vesan, an den Abhängen von Ryssberget, findet man den größten Buchenwald Nordeuropas, der speziell im Frühjahr, magisch im hellgrünen Schein leuchtet. Hier gibt es auch schöne Wanderwege, wenn man Rad oder Auto für eine Weile verlassen will. An vielen Stellen kann man nahproduzierte Waren einkaufen, Kaffee trinken, grillen oder auf den Campingplätzen in der Gegend übernachten. Im Touristen Büro im Heimatvereinshaus „Norje Tingshus“ (altes Gerichtsgebäude) erhält man Broschüren und Literatur mit Informationen über Sehenswürdigkeiten in der Gegend.

## Runda 1

### 1. Norje Tingshus

Tingshuset uppfördes 1793 – 1795 av riksdagsmannen Knut Pehrsson, som fått uppdraget efter att ha fått godkännande av kung Gustav III. Det fungerade sedan som tingshus fram till 1918, därefter som kommunalsal mm och från 1992 som hembygdsgård.

### Havsgården

Nuvarande byggnad uppfördes 1942 på en gammal släktgård från 1700-talet. Den är numera fritidsgård för barn och ungdomar.

### Gästgivaregård

I Norje finns inte mindre än tre gästgivaregårdar. Den som sist var i bruk ligger söder om tingshuset och är fortfarande väl bevarad. Här hade kungen eget rum, som användes endast när han var på genomresa.

### Fängelset

På grunden till ett gammalt fånghus från den danska tiden byggdes fängelset och stod klart 1854. Cellerna finns fortfarande kvar, en av dem ganska väl bevarad.



### 2. Norje bro

I kriget mellan Danmark och Sverige blev de dåvarande broarna ofta förstörda. Men i början av 1700-talet bestämde man sig för att bygga en permanent bro, som stod färdig 1730 och fortfarande finns kvar.

### Fiskestigen

Vesan och Norje sund var fiskrika och befolkningen bedrev omfattande fiske. Under första världskriget sålde man fisk till tyska skutor som ankrade upp utanför mynningen till sundet. Fischen transporterades på en stig utmed norra sidan av sundet, därav namnet Fiskestigen.

### 3. Vesans pumpstation

Tankar på utdikning av Vesan fanns redan på 1800-talet, men i början av 1920-talet bildades Vesans invallningsföretag. Man började dika ut och bygge en pump-

station, som invigdes 18 februari 1927. Pumparna hade en kapacitet på inte mindre än 5,4 kubikmeter per sekund och är fortfarande brukbara. Utdikningen resulterade i 3300 tunnland mycket bördig åkermark.

### 4. Örnåvik

En gammal lastageplats där skutor seglade in från Östersjön för att lasta och lossa varor. Den var i drift in på 1940-talet. Här fanns också ett skeppsvarv, som var i drift till 1920-talet och byggde ganska stora skutor.

### 5. Riksvägarna

Här finns inom ett avstånd av ca 200 m tre gamla riksvägar. Den ursprungliga Kungsvägen (Via Regia), som ersattes av det som tidigare var rastplats Norje och sedan av väg 508 (f d riksväg 4, 15 och E 22). Några hundra meter västerut finns den fjärde riksvägen, nuvarande E 22.

### 6. Galgabacken

Fram till 1740-talet fanns Listers härads avrättningsplats i Petersborg mellan Norje och Ysane. Efter protester från ortsbefolkningen flyttades den till Vikaljungarna i Pukavik och togs i bruk på hösten 1742. Sista avrättningen ägde rum 20 januari 1854. På 1950-talet drevs en festplats här med dansbana och artistframträdanden. Man "dansade på de dödas ben", som Kvällsposten uttryckte det.



### 7. Pukaviksbukten

Pukavik var en skuthamn med många skeppare och sjömän boende i byn. Här fanns också en gammal lastageplats, där man skeppade ut timmer, beck och tjära. Skeppsvarvet byggde skutor och båtar fram på 1950-talet. Lotsstationen betjänade inte bara Pukavik och Örnåvik utan även Karlshamn. Pukaviks krog var ett stoppställ för resande utmed riksvägen. I byn

fanns också den så kallade Bravosin-fabriken, som tillverkade liniment. I Pukavik-Björkenäs fanns inte mindre än tre affärer och ett café med mjölkaffär. Här börjar också skärgården utmed Blekinges kust.

### 8. Pukaviks kvarn

Kvarnen uppfördes ursprungligen 1638 som en av många så kallade bondekvarnar, som fanns utmed vattendragen.

### 9. Möllebjörke

Vid Vesans utdikning byggdes Möllebjörkekanalen för att leda Västra Orlundsån förbi de låglänta områdena runt omkring. Här fanns också en kvarn byggd 1842 samt en cirkelsåg, som också drevs med vattenkraft.

### 10. Ryedals säteri

Ryedal är den enda bestående sättesgård på Listerlandet från den danska tiden på 1600-talet och ägdes under en tid av släktingar till danska kungahuset.

### 11. Skvaltan

Namnet kommer av Squaltebäckens, där det fanns en kvarn. Gården byggdes upp på 1840-talet.



### 12. Gammalstorps kyrka

Kyrkan ligger på en ö i den före detta sjön Vesan. Här fanns troligen en hednisk offerplats men vid kristendomens införande byggde man en enkel stenkyrka på platsen. Den nuvarande kyrkan byggdes och stod färdig 1793 men tornet först 1823.

### 13. Gammalstorp

Namnet kommer av personnamnet Gamal och torp och är belagt från 1417, men platsen har sannolikt varit bebyggd flera hundra år tidigare. Byn är vackert belägen mellan Vesan och bokskogen på Ryssbergets slutningar. På 1600-talet fanns här ett 15-tal hushåll. Under senare tid har här funnits bränneri, skola, järnvägsstation och godtemplarsal.

## Runda 2

**1. Stärkelsefabriken Agerum**  
Fabriken uppfördes omkring 1875 och byggdes om 1935. Den drevs med en ångmaskin. Nästa hus på vänster sida på vägen mot Sandbäck hyste en smedja och lite längre fram på höger sida finns f d Agerums skola.

**2. Folkets hus Sandbäck**  
Huset köptes in 1953 och såldes av föreningen i början av 1990-talet. Nere vid vägen fanns också en frikyrkolokal nämligen Filadelfia.



### 3. Sandbäcks station

Västra Blekinge järnväg, bibanan Sandbäck – Holje och Sandbäcks station öppnades 22 dec. 1886. Tågen fick köra hela 35 km/tim! Stationen var en central punkt i området och här fanns också affär, sparbank och en stärkelsefabrik uppförd 1898.

### 4. Hultmans affär

Utmed vägen Holje – Pukavik fanns Hultmans affär och en allmän brunn, vilket var ett stoppställ vid transporter ner till kusten och andra vägen.

### 14. Bron över Vesankanalen

På Lussabacksvägen passerar man över huvudkanalen genom Vesan. Vägen ligger på så kallad rustbädd, som bär över de lösa lagren under den. När man byggde den nuvarande bron fick man påla 18 meter för att komma till fast botten. Själva bron ligger ca 13 cm under havsnivån, men lite söderut finns ett av flera områden, där marken ligger ca 2 meter under havet.

### 15. Ysane kyrka

S:t Gertruds kyrka är historisk och byggdes ursprungligen omkring 1300, byggdes till 1777 och tornet kom till 1862. Den är framför allt känd för sina väggmålningar från 1459 av den kände Vittskövlemästaren, Nils Håkansson.

### 16. Lussabacken

Området är känt för mycket intressanta arkeologiska fynd. Här finns ett tiotal gravhögar, den största av dem är från bronsåldern. Platsen är känd för legenden om Hagbert och Signhild och i utkanten finns Hagberts ek. Den har också varit en samlingsplats och ett utflyktsmål för lokalbefolkningen inte minst för naturskönheten med en mångfald av blommor under våren.

### 17. Lönneborg

I Ysane fanns några större gårdar, där Lönneborg var en av dem. Övriga var Stensborg och Ekengård. På Lönneborg drev man också ett ångränneri, som på 1940-talet hade en årlig kapacitet om inte mindre än 150000 liter råbrännvin. Som av en händelse fanns också en godtemplarsal vid vägen mittemot Lönneborg.

### 18. Petersborg

Här fanns Listers härads avrättningsplats fram till 1742. I mitten på 1900-talet hade Ysane kommun sin brandstation här och mittemot denna finns en f d stärkelsefabrik. På platsen finns också den sista bevarade backstugan i kommunen.

### 1. Norje Tingshus



### 5. Möllekulla

Gårdsnamnet är belagt från 1609 och visar att den var ett kvarnställe. Kallas också Länsmansgården och har numera en gårdsbutik.

### 6. Stavfabriken Kulla

Bröderna Olssons Stavfabrik startades 1926 för tillverkning av i första hand smördrittelstav (smörmarksstämpel). Den drevs av en sk lokomobil. En hel del av originalutrustningen finns kvar i dag och en viss tillverkning pågår fortfarande.

### 7. Högtofta skola

Småskolan byggdes på 1880-talet och 1920 tillkom en folkskola, lärarbostad och ekonomibygnad. Den nuvarande skolan stod klar i december 2015.

### 8. Kylinge

Namnet är dokumenterat från 1417. Arkeologiska fynd från stenåldern och bronsåldern visar att platsen varit bebodd långt tidigare. Byn var belägen utmed Varendsvägen och bestod under den danska tiden av fem gårdar. I mer modern tid har här funnits affär, smedja, stärkelsefabrik och olika företag.

### 9. Bjäraryds stärkelsefabrik

Fabriken byggdes 1914 på uppdrag av Bjäraryds stärkelseförening upa.

### 10. Kaolinbrottet

Sandbäcksverken startade 1941 med provborringar och brytning av kaolin, som transporterades till Höganäs för bearbetning och försäljning till pappersbruken. Tidvis hade man upp till 20 anställda.

### 11. Ryssbergets stugby

Redan i början av 1970-talet var det aktuellt med en detaljplan för området. Den fastställdes 1976 och HSB tog initiativ 1979 till en semesteranläggning, som efter diverse ägarbyten numera är en mix av fritidshus och permanentboende.



### 12. Björken Ebbalycke

Vid en inventering av stora träd 2015 konstaterade man att Blekinges största björk finns i Ebbalycke.

## Runda 3

### 1. Gammalstorp

(se runda 1 punkt 13.)

### 2. Ringaslätt

Ringaslätt, beläget utmed den gamla Varendsvägen, är en gammal samlingsplats numera idrottsplats, men här finns också en utsiktsplats upp på berget med utsikt över hela Vesan och ut till havet. Här bedrevs också stenuggeri, liksom på många andra platser på Ryssbergets slutningar. Här befinner vi oss också i utkanten av den fantastiskt vackra bokskogen som är norra Europas största.

### 3. Varendsvägen

Vid Snapphaneeken i Sölvesborg möttes Kungsvägen och Varendsvägen. Härifrån gick vägen vidare mot Gummarp, Jockarp, Gammalstorp, Kylinge och vidare upp till Varend i södra Småland. Den var en viktig handels- och kommunikationsled i västra Blekinge.

### 4. Jockarp

Jockarps byväg är en del av den gamla Varendsvägen. Strax intill finns en imponerande klapperstensvall med ursprung från istiden.

### 5. Gummarp

Ytterligare en plats utmed Varendsvägen och här fanns ett tiotal torp. Några stengrunder finns fortfarande kvar. Även här finns klapperstensvallar.



## Vesan runt

### Närproducerat

- ① Lindgården tomatodling
- ② Gummagården gårdsbutik
- ③ Petras Lugn och Harmoni
- ④ Örlycke gårdsbutik
- ⑤ Länsmansgården gårdsbutik
- ⑥ Bjäraryds tomatodling
- ⑦ Pilgårdens frukt
- ⑧ Hålabäcks gårdsbutik
- ⑨ Pella o. Görans Blommor
- ⑩ Sölvékulle handelsträdgård och gårdsbutik
- ⑪ Sölvedal gårdsbutik

### Camping, bad, kiosk, mat

- ⑫ Alholmen Pukavik – Kiosk, servering, camping, stugor
- ⑬ Norje Havskrog – Stugor, servering
- ⑭ Norje Boke – Camping, stugor, restaurang
- ⑮ Marlenes tyska grillkrog – Restaurang och försäljning
- ⑯ Kiosken Ysane
- ⑰ Saloon Longhorn

### B&B

- ⑱ Larsagården
- ⑲ Sölve rums- och gäststugeuthyrning
- ⑳ Vallå gård
- ㉑ Börjessongården

### 13. Hålabäck

Mangårdsbyggnaden uppfördes 1855 och ekonomibygnaden 1856. På gården drivs i dag ett familjeföretag som funnits sedan 1956, men sandtaget startade redan vid krigsslutet då på andra sidan vägen. Där hade man också en sandtvätt. Utöver lantruket finns nu ett grustag, där man producerar blästersand, filtersand och industrisand samt driver en maskinstation.

### 1. Stärkelsefabriken Agerum

### 6. Snapphaneeken

Legenden säger att inte mindre än 20 snapphanar blev tillfångagna troligen omkring 1660 och dömdes till hängning. En av dem benådades mot att han åtog sig att hänga alla de övriga. Efter hängningen sa en av åskådarna sarkastiskt: "Jag har aldrig sett så stora ekollon".



### 7. Sölve skola

Sölve landskommun bildades 1862. De två lärarbostäderna är också från 1800-talet och inrymde även lärosalar men huvudbyggnaden kom till 1928.

### 8. Vesans utlopp i Sölve

Det södra utloppet från Vesan gick till Sölvesborgsviken. Här finns också en mindre pumpstation, som avvattnar de södra delarna av det utdikade området.

### 9. Sölve kommunalsal

Kommunalhuset byggdes 1900 och moderniserades 1930. Förutom kommunalrum och skolsal fanns en lägenhet i huset.

### 10. Ekengård

En av de större gårdarna i Ysane socken. Mangårdsbyggnad uppfördes 1891. Vid sidan om lantruket startade man 1938 Ekengård Vagnfabrik, som sedermera blev Ekengårds Maskinfabrik. Företaget hade stora framgångar med tillverkning av traktorragnar och potatisupptagare mm. I lokalerna finns numera Norje Smidesfabrik.

### 11. Ysane stärkelsefabrik

Fabriken uppfördes 1905 och byggdes om 1938.

**Ysane kyrka** (se runda 1)

**Gammalstorp** (se runda 1)