

SÖLVESBORG

BO | ÄTA | GÖRA

Inspiration till nya upplevelser i Sölvesborg.



VISITSÖLVESBORG



Sölvesborgs
kommun

Vad drömmer du om?

Du behöver inte resa långt bort för att uppleva lummiga skogar, idylliska fiskelägen, vita sandstränder och glittrande hav. I Sölvesborg finns massor att upptäcka för såväl infödda sölvesborgare som turister.

Kanske drömmer du om aktivt friluftsliv i förtrollande vacker natur, eller om härliga, lata dagar med sol och bad. Eller så vill du hellre strosa längs mysiga kullerstengator, äta gott och utforska lokalt kulturliv. Oavsett vem du är – låt denna broschyr guida dig till nya smultronställen!

What do you dream about?

You don't have to travel far to experience lush forests, idyllic fishing villages, white sandy beaches and sparkling seas. In Sölvesborg, there is plenty to discover for both native Sölvesborgers and tourists.

Perhaps you are dreaming of an active outdoor life in enchantingly beautiful nature, or of lovely, lazy days of sun and swimming. Or maybe you would rather stroll down cosy, cobbled streets, eat well and explore local cultural life. No matter who you are – let this brochure guide you to new special places!



Sölvesborgs Turistbyrå
Stadshuset
294 34 Sölvesborg
+46 (0)456-81 61 81
turistbyran@solvesborg.se
visitsolvesborg.se

Facebook: Visit Sölvesborg
Instagram: visitsolvesborg
Öppettider / Opening hours
För aktuella öppettider besök:
visitblekinge.se/solvesborgs-turistbyra

Ansvarig utgivare och original: Sölvesborgs kommun

Text: Sölvesborgs kommun, Lotta Bojeby/Mustasch Reklambyrå, Ellen Nielsen/Rättfram.

Omslagsfoto: Sölvesborgs kommun

Övriga foton: Sölvesborgs kommun, André Julinder, Charlotte Pettersson, Annika Persson Precious People, Wayoutbros, Scarp Media, Pär Johansson, Sölvesborg GK, Mikko Mallo, Lotta Johansson, Mattias Nilsson, Hällevik Jazzfestival, Serny Pernebjerg, Christopher Lanaway.

Annonsförsäljning: Annonsmedia Väst

Tryck: Handelstryck i Borås

Med reservation för feltryck och programändringar.

Har du frågor och funderingar?

Maila turistbyran@solvesborg.se

VISITSOLVESBORG

Vad ska du göra idag? Vi tipsar!

För mer info
www.visitsolvesborg.se



Svalka dig på Hälleviksbadet



Se en film på anrika Scala bio



Shoppa och fika i stan.
Läs mer www.handelsisolvesborg.se



Ta färjan till Hanö från Nogersund



Aktivera dig på Svarta Led Idrottscentrum



Promenera över Sölvesborgsbron



Besök St Nicolai kyrka vars vackra takmålningar nyligen restaurerats



Boka en ridtur med islandshästar



Ta ut svängarna på Ryssbergets Flowtrail



Besök en gårdsbutik



Spela gratis golf på Himalayabanen på Sölvesborgs golfklubb

EVENTEMANG i Sölvesborg



Musik, teater, barnaktiviteter, föredrag, utställningar, festivaler och mer!

Scanna QR-koden med din telefon eller sök på www.visitblekinge.se/evenemang-i-solvesborg



Spa

Spa & friskvård / Spa & body care

Corpus Sanus Massage & Hälsa

Galjalyckevägen 16, Sölvesborg, www.corpussanus.se

Drömläge

M/s nordstjärnans v 4, Djupekås, www.dromlage.com

Elise Massage & Friskvård

Ynde byväg 161, Ynde, www.elisemassage.se

Jila 4 goodlife

Vildapelvägen 18, Sölvesborg, www.jila4goodlife.se

Spirit Lifestyle

Gamla skolgatan 7, Sölvesborg, www.spiritlifestyle.se

Tourist information

Krama ur det bästa av Sölvesborg. Vi guidar vi dig genom utbudet av aktiviteter, evenemang, kända besöksmål och smultronställen. Mer inspiration och praktisk information hittar du på vår officiella besöksguide visitsolvesborg.se. Eller kontakta oss på Turistbyrån, vi hjälper dig mer än gärna.

Find more inspiration and practical information on our official website for tourism and travel information visitsolvesborg.se. You can also contact our tourist information office to get personalized service, as well as information and tips that will make your stay even better.

+46 (0)456-81 61 81
turistbyran@solvesborg.se

VISITSOLVESBORG.SE



Gårdsbutiker

Vad är väl härligare än att kliva in genom dörren och inspireras av pinfärska primörer som nyss dragits upp ur jorden? Eller närproducerad saft och sylt? Ja du förstår, mat från hjärtat helt enkelt. Blekinge är rikt på gårdsbutiker, så även Sölvesborg. Så är du ute efter fräsch och lokalodlad mat är ett besök ut på landsbygden ett måste. De flesta av våra gårdsbutiker har även ett härligt sortiment utöver det odlingsbara i form av trädgårdsredskap, blommor, inredningsdetaljer och kläder. Ett utflyktsmål med hög mysfaktor som passar hela familjen, och frisk luft ingår på köpet.

Farm shops

What could be more delightful than stepping through the door and being inspired by fresh new fruits and vegetables that have just been pulled out of the ground? Or locally produced juice and jam? That's right, it's simply food from the heart. Blekinge is rich in farm shops, as is Sölvesborg. If you are looking for fresh and locally grown food, a visit to the countryside is a must. In addition to what is grown, most of our farm shops also have a wonderful assortment of garden tools, flowers, interior decoration and clothing. A very cosy excursion destination for the whole family, and the fresh air is included in the price.

Frida på Staxgård

Yxnarydsvägen 15,
29493 Sölvesborg

Lörby Gårdsbutik

Lörbyvägen 234,
294 94 Sölvesborg

Gummagårdens Gårdsbutik

Norjevägen 25,
294 76 Sölvesborg

Karlis Bratwurst

Ysanevägen 311,
294 93 Sölvesborg

Möllekulla länsmansgård

Möllekullavägen 127,
294 93 Sölvesborg

Sölvekulle

handelsträdgård
Mjällbyvägen 134,
294 39 Sölvesborg

Örlycke Gårdsbutik

Örlyckevägen 130-4,
29493 Sölvesborg

Lönneholmsgrisar gårdsboutik

Ävägen 65
29493 Sölvesborg

Ebafarmen Avel & Foder

Hosabyvägen 12
29471 Sölvesborg

Tips!

Blekinges gårdsbutiksruna
arrangeras 14-15 september 2024.
För mer info www.visitblekinge.se



Sölvesborgsbron

Sölvesborgs mest förevigade kändis?

Sölvesborgsbron är ett landmärke för Sölvesborg och en av Europas längsta gång- och cykelvägsbroar. Här kan du ta en paus, sitta ner och njuta av fågellivet och den vackra vyn över vattnet och staden.

Den 760 meter långa gång- och cykelbron mellan Sölvesborgs stadskärna och Listerlandet stod klar 2012. Sedan dess har tusentals bilder delats och gillats på sociala medier, att ta en selfie med bron i bakgrunden är en självklarhet i Sölvesborg.

Sölvesborgsbron har uppmärksammats för sin spektakulära design och ljussättning, till exempel med en 2:a plats i Svenska Ljuspriset 2014 och som utnämnd till en av de tio mest intressanta broarna i världen 2013.

Sölvesborg's most immortalised celebrity?

Sölvesborg Bridge is a landmark for Sölvesborg and one of Europe's longest pedestrian and bicycle bridges. Here you can take a break, sit down and enjoy the bird life and the beautiful view of the water and the city.

The 760-metre-long pedestrian and bicycle bridge between the city centre and Listerlandet was completed in 2012. Since then, thousands of photos have been shared and liked on social media. Sölvesborg Bridge is probably the most popular spot in Sölvesborg to take a "selfie".

Sölvesborg Bridge has gotten attention for its spectacular design and lighting, with 2nd place in the Svenska Ljuspriset 2014 (Swedish Light Prize) and was named one of the ten Most Interesting Bridges in the World 2013.



Nära havet

Det vimlar av badplatser i Sölvesborg. Varför inte ta en "strandtestardag" för att börja leta efter din favorit? Vilken blir din testvinnare?

Välkommen till Blekinges riviera.

I Sölvesborg är man nära havet – var man än är. Vi är särskilt stolta över våra badplatser. Här finner du kilometerlånga stränder med bländande vit sand. Många av dem är långgrunda med lugnt och klart vatten, vilket gör dem perfekta för barnfamiljer. I Hällevik finner du ett tempererat friluftsbad med rutschbana. I Hällevik och Tredenberg finns hundbadplatser.

Welcome to Blekinge's Riviera.

In Sölvesborg, you are close to the sea – wherever you are. We are especially proud of our swimming spots. Here you will find kilometres of beaches with dazzling white sand. Many of them are shallow with calm and clear water, which makes them suitable for families with children. In Hällevik, you will find a temperate outdoor swimming pool with a slide. There are dog swimming spots in Hällevik and Tredenberg.



Hällevik

3 Populära stränder / 3 popular beaches

Sandviken Sandviken är länets kanske mest populära sandstrand och kallas ofta Blekinges riviera. Med den kilometerlånga vita sandstranden och sitt barnvänliga, långgrunda klara vatten lockas besökare från både när och fjärran.

Tredenberg I Tredenberg kan du antingen bada i det långgrunda vattnet eller doppa dig direkt från Tors Brygga. Vid den härliga sandstranden finns WC, kiosk, restaurang, lekredskap, camping och minigolf. Tredenborgs strand är handikappanpassad och där finns en hundbadplats.

Hällevik Långgrund sandstrand med tillhörande brygga, WC, lekredskap, kiosk, restaurang och beachvolleyboll.

För fler tips på badstränder gå till www.visitblekinge.se/solvesborg/strander



Sandviken

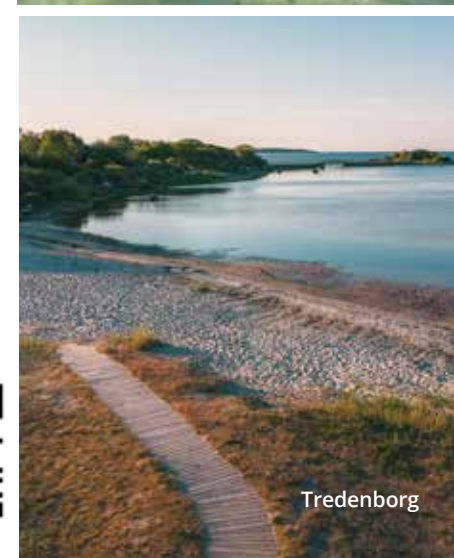


VIKTIG INFORMATION

I oktober 2023 gick fartyget Marco Polo på grund i Pukaviksbukten och orsakade ett oljeutsläpp. Sanering av olja pågår fortfarande längs det drabbade kustområdet. De flesta kommunala badstränder är inte drabbade och går att bada/vistas på. Situationen kan dock förändras om mer olja flyter in från havet. För information/karta över drabbade områden och vart det råder vistelseförbud gå till www.solvesborg.se/olja eller scanna QR-koden.

IMPORTANT INFORMATION

In October 2023 the ferry Marco Polo ran aground off the southern coast of Blekinge and caused an oil spill in the sea. For information about affected areas go to www.solvesborg.se/olja or scan QR code.



Tredenberg



Listerlandet



Dofter, smaker, ljud och känslor. På vägen till Listerlandet fylls lungorna med lantluft av bästa sorten. Först med en svag aning av ladugård och gödsel, sedan av alspånsrök, hav och tång. Du hör Mjällby AIF-publikens jubel, måsarnas skri, fiskebåtarnas lugnande dunkande och ett jazzband i augustinatten. Stränder och pittoreska fiskelägen ligger som ett pärlband längs halvöns åtta mil långa kust. Här är det lätt att må bra och gott att leva!

Den vackraste vägen att komma in till Hällevik är nedför den branta backen Haveliden. Utsikten över havet och Kråkenabben långt där nere är hisnande. På Hällevik kan du bada, njuta av rökeriets och restaurangernas utbud, den genuina miljön, fotboll och jazz.

Fiskemuseet och Gamla fiskets dag ger en inblick i hur livet levdes förr i fiskeläget. Ett stenkast bort ligger Nogersund med Kråkenabben, ett vindpinat beteslandskap med ägorna inrutade av vackra stengården. Här finns flera spännande vandringsstigar. På Nogersund kan du se många exempel på garnhagar – långsmala trädgårdar med plats att torka garn. I från hamnen går färjan till Hanö.

Fortsätt din färd mot Hörvik som ligger strax bakom Listershuvud, och testa någon av de mysiga krogarna i hamnen. Hörvik hänger samman med pittoreska Krokås där du hittar naturreservatet Spraglehall.

Smells, tastes, sounds and feelings. On the way to Listerlandet, your lungs will be filled with the best kind of country air. First a faint hint of barns and manure, then Alder smoke, sea and seaweed. You can hear the cheers of the Mjällby AIF audience, the cries of the seagulls, the soothing thumping of the fishing boats and a jazz band in the late august night. Beaches and picturesque fishing villages lie along the peninsula's 80 km long coast like a string of pearls. It is easy to feel good here and good to be alive!

The most beautiful way to get to Hällevik is down the steep hill Haveliden. The view over the sea and Kråkenabben far down there is breath-taking. In Hällevik, you can swim, enjoy the selection of smokehouses and restaurants, the authentic environment, football and jazz.

The Fishing Museum and *Gamla fiskets dag* (Old Fishing Day) give you a glimpse of how life was lived in the past in the fishing village. A stone's throw away is Nogersund with Kråkenabben, a windswept grazing landscape with the estate framed by beautiful stone fences. There are several exciting hiking trails here. In Nogersund, you can see many examples of yarn paddocks – long narrow gardens with space to dry yarn. The ferry goes to Hanö from the port.

Continue your journey towards Hörvik, which is just behind Listershuvud, and try one of the cosy taverns in the harbour. Hörvik is connected to picturesque Krokås where you will find the nature reserve Spraglehall.

Nogersund

På Nogersund där Listerlandet slutar och havet tar vid är det lätt att trivas. Kommer du hit med husbil? Lyckost dig! På bästa hamnläge kan du känna dig som hemma, flertalet gånger har Nogersund nominerats till olika priser för bästa ställplats. Du kan också boka Inseglet, ett boende med totalt 16 bäddar intill den populära möteslokalen Vita Boden. Gillar du hetta? Varför inte ta en avkopplande paus och boka ett par timmars bastubad i Svettpärlan med utsikt över hamnens inlopp. Ett stenkast bort i närheten av färjeterminalen levererar restaurang Skutan den marina meny, kanske fish 'n' chips kan smaka?

Hällevik

Kom till härliga Hällevik, det perfekta läget för bad, sol och lek. Vill du pricka in en allsvensk fotbollsmatch? Intill det populära Hälleviksbadet och Hällevikscamping ligger Mjällby AIF:s hemmaplan Strandvallen. Kurrar det i magen så står Dagmars hamnkrog, Hennings rökeri liksom Hälleviks Havsbad till ditt förfogande. På Strandvägen hittar du bland annat Fiskemuseet som bjuder på spännande kunskaper om fiskare och sjömäns liv förr i tiden. Boende hittar du exempelvis på Hällevik Havsbad, Hällevik Camping och Hanöhus Hotell & Konferens.

Hörvik – Krokås

Det finns många anledningar att besöka Hörvik, ett genuint fiskeläge i historisk hamnmiljö. Vänd blicken åt söder och du bjuds på en bländande vacker utsikt mot Östersjön och Blekingekusten. Blickar du åt andra håller lockar den vackra bokskogen. I Hörviks hamn finns ett av Sveriges vackrast belägna gym – ON Training. Här kan du hitta kraft för multifit, fokus för yoga och energi för ett tuftt spinningpass. Är du hungrig finner du två restauranger på kort avstånd. Vad känner du för? Enkelt och välagat på sommaröppna Fiskerian eller en "unna-dig-middag" på Kajutan?

På kort promenadavstånd från Hörvik finner du pittoreska Krokås. Hamnområdet erbjuder ett antal husbilsparkeringar. Sommartid arrangeras den traditionella sillastekningen på midsommardagen, Nostalgidagen samt visfestival i det vackra stenbrottet Spraglehall. Mellan hav och öppet landskap finner du en smak av Latinamerika på populära sommarcaféet Bryggarhuset Art & Café. Boende finns att hyra på gården.

Hanö

En solnedgång på Hanö kan snudda vid magi. Det är nästan som att se ljuset för första gången i sitt liv. Den sägenomspunna ön lockar tusentals besökare varje år med spännande geologi, natur och kulturhistoria.

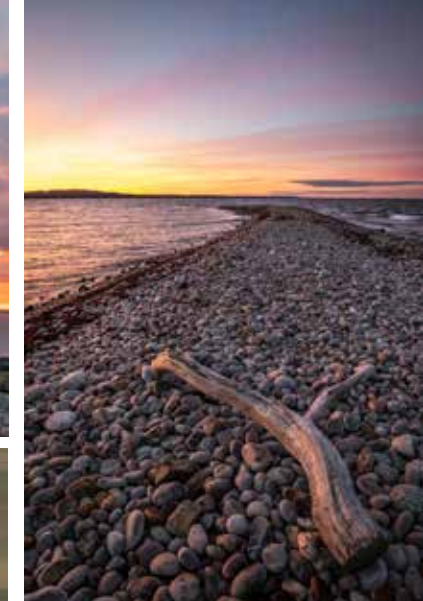


Ta färjan / Take the ferry

Båtturen tar bara 25 minuter från Nordersund. Biljett köper du när du går ombord. Betala med Swish, betalkort eller kontanter. Tillgänglighetsanpassning: Rullstol kan tas ombord.

The crossing only takes 25 minutes from Nordersund. Buy tickets when boarding the boat, using a payment card or pay in cash. Accessibility: Wheelchairs can be taken on board.

Tidtabell/ schedule
blekingetrafiken.se



Naturresevatet Hanö erbjuder en variationsrik natur. En promenadvänlig väg tar dig till Bönsäcken och Engelska kyrkogården, och om du har tur får du se dovhjortarna på nära håll. På den södra sidan av ön tar svårgeomtränglig buskskog över. På östra sidan finns fantastiskt strandpartier med jätteblock, grottor och djupa gångar.

Bödeboden Hanös eget museum, är beläget i hamnen. Där finns en fin utställning om öns natur, historia, fiske och kultur. Muséet är öppet dagtid under sommaren.

Klippbadet Vindhalla finner du på öns östra sida. Tag gärna med och grilla dina egna läckerheter på grillplatsen som ligger i anslutning till badplatsen. För att ta sig till Vindhalla får du räkna med cirka 30 minuters promenad, en vacker men ansträngande promenad som är mödan värd, rekommenderas dock ej för dig som går med exempelvis en barnvagn.

The Hanö nature reserve offers a biodiverse environment. A pedestrian-friendly road takes you to Bönsäcken and Engelska Kyrkogården (English military cemetery), if you are lucky you will see the fallow deer up close. On the south side of the island, the impenetrable forest takes over. On the east side, there are fantastic beach areas with giant boulders, caves and deep passages.

Bödeboden Hanö's own museum, is located in the harbour. There is a lovely exhibit about the island's environment, history, fishing and culture. The museum is open during the day during the summer.

Vindhalla can be found on the east side of the island. Feel free to bring and grill your own delicacies at the barbecue area, which is adjacent to the swimming area. To get to Vindhalla, you can estimate about a 30-minute walk, a beautiful but strenuous walk that is worth the effort, though it is not recommended for those walking with a pram, for example.

Shopping

Vad behövs för en bra shoppingupplevelse? Vi tror på varma leenden i sällskap med erbjudande om hjälp att hitta det du söker och ett bra utbud. I Sölvesborgs kommun finns tre huvudområden för handeln – Stads kärnan, Kämpasläätten och Mjällby Handelscentrum.

What is needed for a good shopping experience? We believe in warm smiles with an offer to help you find what you are looking for and a good selection. In Sölvesborg Municipality, there are three main areas for shopping – the city centre, Kämpasläätten and Mjällby Shopping Centre.



Södergatan



Stads kärnan / City centre

Visst är det roligt att hitta de där plaggen och prylarna som inte finns överallt? Och visst är det ett plus när promenaden mellan butikerna görs på genuina och charmiga kullerstengsgator? Butikerna i Sölvesborgs centrum har ett brett utbud och våra handlare är omtyckta för sin personliga service och sin vänlighet. De flesta butiker i centrum håller öppet vardagar kl 10–18 och lördagar kl 10–15. Du behöver bara en p-skiva i bilrutan för att parkera gratis, har du ingen kan du hämta en i någon av våra butiker eller på Turistbyrån.

Surely, it's fun to find the clothing and items that you can't find everywhere? And surely, it's a plus when the walk between the shops is on authentic and charming cobble streets? The shops in central Sölvesborg have a broad selection and our merchants are popular for their personal service and friendliness. Most shops are open weekdays from 10 a.m. to 6 p.m. and Saturdays from 10 a.m. to 3 p.m. And you only need a parking sticker in your car window to park for free. You can pick up the sticker in stores and at the Tourist Office.



Kämpasläätten

Kämpasläätten är ett snabbväxande handelsområde vid Sölvesborgs västra infart från väg E22. Det kan alltså vara det första du ser om du kommer med bil, och det är en bra idé att lägga Kämpasläätten på minnet. Här finner du butiker för hem och trädgård, hamburgerrestaurang, byggvaruhandel, elektronikbutik, lågprismarknad, bensinmack och biltvätt. Och mer är på gång.

Kämpasläätten is a rapidly growing shopping area by Sölvesborg's western entrance from route E22. So it might also be the first thing you see if you arrive by car, and it's a good idea to remember Kämpasläätten. Here you'll find shops for home and garden, burger restaurants, hardware stores, electronics stores, discount markets, gas stations and car washes. And there's more on the way.

Välkommen
till mysiga
handelsstaden
Sölvesborg

www.handelisolvesborg.se
instagram and facebook
@handelisolvesborg



Mjällby handelscentrum

Även på Listerlandet finns fina möjligheter att handla. Mjällby Handelscentrum växer så det knakar och intill livsmedelsbutiken och blomsteraffären finns nu apotek, café, grill, optiker, frisör, och klädbutik. Här hittar du också en garnaffär. Behöver du tanka, handla byggvaror eller elprodukter? Det finns också i Mjällby.



There are also great opportunities for shopping in Listerlandet. Mjällby Shopping Centre is growing fast and in addition to the grocery store and flower shop, there is now a pharmacy, café, grill, optician, hair saloon and clothing store. You'll also find a yarn shop here. Need to refuel, buy building materials or electronics? You'll also find these in Mjällby.



Boende

Accommodation

Sölvesborg med omnejd

B&B Villa Orion

Överlycke 10, www.villaorion.se

Hotell Humbla

Bredgatan 8, www.hotellhumbla.se

Hotell Edgar

Ungersg 8, www.hotelledgar.se

Stadshotellet

Järnvägsg 8, www.sbgstatt.se

Sölvesborgs Golfklubbs Stugby

Ljunganabbev. 149, www.solvesborgsgk.se

My Camping Tredenberg

Tredenbergsvägen 8231, tel 0456-121 50
www.mycamping.se

Valjevicens camping***

Valjeallén, www.valjevicenscamping.se

Hanö – Hällevik med omnejd

Inseglets vandrarhem

V hamnv. 9, www.nogersundshamn.se

4hearts B&B

Bolsabacksv. 44, www.bb.4hearts.se

Fyrvaktaren

Hanö tel +46 (0)703 16 21 50
(Båt från Nogersund)

Vandrarhemmet Hanö (STF)

Fyrv. 15, www.fiskybusiness.se
(Båt från Nogersund)

Hanöhus Hällevik

Hanöhusv. 8-10, www.hanohushallevik.se

Hotell Hälleviks Havsbad

Semesterv 5, www.hallevikshavsbad.com

Hälleviks camping & logi****

Campingv. 41, www.hallevikscamping.se

Lilla gården Bed & Breakfast

Markasträdet 84, www.lilla-garden.se

Mjällby med omnejd

B&B Gästhus La Casa

Listervägen 128, tel +46 (0)708-37 36 84

Mjällbyhus Pensionat och stugby

Hälleviksv. 460, www.mjallbyhus.com

Sölve Rums- och Gäststugeuthyrning

Hälleviksv 43, Sölve, tel +46 (0)456-103 67

Brygghusets stuga

Mjällbyåsav. 59, tel +46 (0)706-09 61 44

Villa Sharevik

Kustvägen 7, www.sharevik.se

Norje-Pukavik med omnejd

Alholmens camping***

Karlshamnsv. 354, www.alholmens.se

Börjessongården stugby

Åskemov 26, www.borjessongarden.se

Norje Boke camping****

Norjebokev, www.norjebokecamping.com

Norje Havskrog

Karlshamnsv 10-38, www.norjehavskrog.se

Ängabäckens B&B

Örlycke 223-6, tel +46 (0)456-302 25

Ställplats för husbil

4hearts ställplats

Bolsabacksvägen. 44, www.bb.4hearts.se

Fridas ställplats - Sandviken

Mossasträdet.54, tel +46 (0)767-87 12 50

Hälleviks camping Quick Stop

Campingvägen 41, www.hallevikscamping.se

Hörviks gästhamn och marina

tel +46 (0)730-591338, www.horvikshamn.com

Krokås gästhamn

Krokås hamn, tel +46 (0)703-32 02 88,
www.krokashamn.se

Nogersunds gästhamn

Nogersunds hamn, tel +46 (0)702-72 86 02

Sölvesborgs golfklubb

Ljunganabbev. 149, www.solvesborgsgk.se

Torsö gästhamn

Torsö hamn, tel +46 (0)708-62 53 94

Gästhamnar

Hanö Hanö, +46 (0)733-67 81 14, www.hano.nu

Hermans Heja

Båthamnsvägen 13,
www.solvesborgssegelsallskap.se

Hällevik Hamnplan, +46 (0)456-570 80,
www.halleviksbatklubb.se

Hörviks gästhamn och marina

tel +46 (0)730-591338, www.horvikshamn.se

Krokås Krokås fiskehamn tel +46 (0)703-32 02 88,
www.krokashamn.se

Nogersund Hamn tel +46 (0)702-72 86 02

Sölvesborgs Innerhamn

Innerhamnen +46 (0)702-45 88 71, www.svbk.nu

Torsö Hamn, +46 (0)708-62 53 94

Tips!

På visitsolvesborg.se finns också många fina stugor att hyra.



Äta & dricka

Eat & Drink

Stadskärnan

Bakgården Trädgårdsgatan 2, +46 (0)456-15181
Black and White Köpmansg. 3, +46 (0)456-411 19
Blåregn Lilla Skolg. 6, +46 (0)456-101 23
Bryggan Tredenborgsv. 8233, +46 (0)735-37 51 49
Burger King Kämpaslättsv. 1, +46 (0)456-144 34
Dragon Palace Ö Storg. 1, +46 (0)456-199 19
Falkviks Pizzeria Bancks v. 3, +46 (0)456-100 05
Glass o Sillabåten Innerhamnen, +46 (0)733-94 97 08
Hästtorgsgrillen Hästtorget, +46 (0)456-120 09
Kopparsträdets Hembageri
 Repslagareg. 2, +46 +46 (0)10-5851489
Lasses kiosk Skånev. 30, +46 (0)456-126 44
Lilla Kök Hotell Edgar Ungersg. 8, +46 (0)456-102 20
Med Påhlssons Stortorget 4, +46(0)456-124 50
Peps Stortorget 12, +46 (0)735-12 97 64
Pizzaboden V Storg. 16 B, +46 (0)456-133 44
Restaurang Blekingeporten Skånev 32, +46(0)456-706 70
Ritz Conditori Stortorget 3-5, +46 (0)456-103 33
Shady Burgers Ö Storg. 1, +46 (0)456-82 00 66
Suki Sushi Köpmansg. 3D, +46 (0)456-106 88
Taste of Thailand Järnvägsg. 8, +46 (0) 456-109 10
Valje strandkrog Sölvesborgsvägen 4, +46(0)456-21861

Hanö

Hanöborg våffelserving +46 (0)705-14 69 30
Fisky Business Hanö hamn, +46 (0)73 544 89 95

Hörvik Krokås

Brygghuset Café & Art Mjällbyåsav. 59, +46 (0)706-09 61 44
Fiskerian Kustv. 1, +46 (0)763-56 05 09
Kajutan Kustv. 5, +46 (0)456-510 38

Hällevik

Dagmars Hamnkrog Strandv. 13, +46 (0)456-520 50
Hälleviks Havsbad Semesterv. 5, +46 (0)456-520 10
Hälleviksbadet Campingv. 75, +46 (0)456-572 50
Serini´s Bolsabacksv. 44, +46 (0)760-39 36 40
Strandträffen Campingv. 39

Mjällby

Happy restaurang och pizzeria
 Centrumv. 4, +46 (0)456-190 25
Kickis Corner Café & Grillen
 Remeliinv. 4, +46 (0)456-548 70
Mjällby pizzabutik V Mjällbyv. 41, +46 (0)456-542 26

Nogersund

Skutan Nogersunds hamnplan, +46 (0)702-21 04 59

Norje och Pukavik med omnejd

Saloon Longhoorn Örlyckev. 197, +46 706-83 01 17
Norje Boke Restaurant Norje Boke, +46 (0)456-320 16
Norje Havskrog Karlshamnsv. 10-38, +46 (0)456-316 46

Sandviken Siretorp

Fiskvagnen A Svenssons Gourmet, Torsövägen 31,
 +46 (0)709-78 65 55
Restaurang Sölvesborgs Golfkrog Ljunganabbev.
 +46 (0)456-706 40
Sandviken Bistro Sandvikens strand,
 Amaryllisstigen 553, +46 (0)456-706 80

Loppis / Flea markets

Det är poppis med loppis! Börja ditt loppisäventyr i Sölvesborg och fynda kläder, möbler, smycken med mera. Nedan har vi listat loppmarknader i Sölvesborg med omnejd.

In Sölvesborg there are plenty of opportunities to make unique finds from previous years which may no longer be sold in stores. Look for the "Loppis" sign, or keep reading this guide to find your hidden gem.

Lions Sekonden

Facebook: Lions Club Sölvesborg.
 Öppet: Lördag kl. 10-13.
 Ryssbergsvägen 1, 294 38 Sölvesborg.

Norreboden

Facebook: Norreboden Second Hand.
 Öppet: Tisdag kl. 16-19, Lördag kl. 10-13.
 Norra Bryggerigatan 3, 29434 Sölvesborg.

Annas återbruk

Facebook: Annas återbruk Sölvesborg
 Öppet: Tisdag 12-20, Onsdag-fredag 12-18. Lördag 10-15.
 Snapphanegatan 32, 294 31 Sölvesborg.

Pias loppis och betong i Valje

Facebook: Pias loppis och betong, mm i Valje.
 Öppet: Tisdag-torsdag 15-18, Lördag 10-14.
 Sölvesborgsvägen 22, 294 77 Sölvesborg

Jessica och Pelles loppis i Valje

Öppet: Se aktuella öppettider på facebook.
 Bergsvägen 58, 29477 Sölvesborg.

Valje loppis

Facebook: Valje Loppis.
 Öppet: Lördag 10-14.
 Blekingevägen 1, 294 77 Sölvesborg.

Enkla ting i Mjällby

Facebook: Enkla Ting i Mjällby.
 Öppet: Onsdag 14-18, Torsdag 16-18,
 Fredag 16-18. Lördag 10-14.
 Västra Mjällbyvägen 39, 294 71 Sölvesborg

Loppis i Mjällby - Hosabyvägen

Öppet: Söndag 10-14.
 Hosabyvägen 14, 294 71 Sölvesborg

Gårdsloppis i Mjällby

Öppet: Söndag 10-14.
 Östra parkvägen 8, 294 71 Sölvesborg



Antikt, gallerier, hantverk /Antiques, galleries, handicrafts

Antikt i Hörvik Hörviksv 7, Hörvik, +46 (0)705-30 04 55

Blomster & Kvist

Tejnabacksv 15, Tallparken, +46 (0)456-500 60

Bödeboden

Hanö, +46 (0)733-468474

Elisabet Svensson, keramik och måleri

Ungersg 13, Sölvesborg, +46 (0)709-72 37 74

Galleri aua

Blå husen Hanö, +46 (0)708-86 27 94

Galleri blå

Strandv 22, Hällevik, +46 (0)706-63 64 60

Galleri Salix, Konst & Antikt

Lilla Skolgatan 5. Öppet Lördag 11-15 eller enligt överenskom-
 melse. Instagram @gallerisalix.

Ingeborg studio butik galleri

Hörviks hamn
Ingrid A Himmelstads konst Litorinavägen 11, Hörvik
 +46 (0)708-16 78 23

Konsthantverk Lindqvist

Brov. 3, Norje, +46 (0)456-314 78, +46 (0)709-23 70 26

Lermakarns projekt

Norregatan 12, Sölvesborg, +46 (0)738-09 15 46

Lilla Villa Rosa

Västra Storgatan 27, Sölvesborg
 +46 (0)709-94 50 42. Instagram @lillavillarosa

Mullbärsträdets siden & papper

Minigalleri half wall of art och antikvariat bokrutan

Skeppsbrog 1, Sölvesborg
 +46 (0)708-943488

Sofies konst & ram

Sandviksv 7, Siretorp, +46 (0)456-706 28

Vackra rum - Antikt & Vintage

Stortorget 10, Sölvesborg
 Öppet: Fredag 13-18, Lördag 10-14, Instagram @vackrarum2024

Evenemang 2024

Event 2024



Sweden Rock Festival

5-8 juni 2024

Sweden Rock Festival, en av de mest berömda rock- och metalfestivalerna i världen med besökare från över 50 olika länder varje år. En skönare och vänligare festival är svårt att hitta någon annanstans. Alla är glada, stämningen är avslappnad och mixen av människor är stor. De mest "galna" hårdrockarna blandas med barnfamiljer. Att befinna sig i festivalvimmel, insupa stämningen och studera "vanliga" mammor, pappor och "kostymnissar" som plötsligt förvandlats till tvättakta hårdrockare med svarta kläder och nitbälten, är en fantastisk upplevelse.

Läs mer www.swedenrock.com



Trädgårdsdag 17 augusti 2024

Sölvesborgs årliga trädgårdsdag vid slottet är ett mycket populärt evenemang som lockar tusentals besökare. Under en dag arrangeras en stor och inspirerande

trädgårdsmarknad vid Sölvesborgs slott. Här kan du köpa växter och annat som hör trädgård och odling till. Dagen bjuder även på intressanta föreläsningar inne i Slottslängorna, och aktiviteter för de små barnen. Fri entré.

Läs mer www.solvesborg.se eller på www.solvesborgstradgardsforening.se/



Hällevik Jazzfestival 8-11 augusti 2024

När Hälleviks jazzfestival drar igång förvandlas det pittoreska fiskeläget i Hällevik till ett sjudande New Orleans. I den vackra miljön, precis intill havet, svänger musiker och publiken loss i de

många restaurangerna och tälten. I år firar festivalen 20 år!

Läs mer www.jazzen.nu



Blekinge gårdsbutiksruna 14-15 september 2024

Välkommen till en spännande och smakrik helg på landsbygden där besökare kan upptäcka de lokala delikatesserna i länets härliga gårdsbutiker.

Läs mer www.visitblekinge.se



Kulturkalas vecka 44, 2024

Lyssna till musik, gå på författarbesök, kreativa workshops med mera. Kulturkalaset inträffar alltid under oktober/november, i vecka.44.

Läs mer www.solvesborg.se



Julmarknad i Slottslängorna

29 november - 1 december
Upplev en hantverksmarknad med den genuina känslan! Varmt välkommen att besöka Sölvesborgs slottslängor första helgen i advent.

Läs mer www.solvesborg.se



Moneybrother spelar på Killebom 6 juli.



Killebom – Sölvesborgs stadsfestival

3-6 juli 2024

Under fyra dagar i juli bjuds det på festligheter med tivoli, marknader, barnaktiviteter, musik och underhållning i Sölvesborgs stadskärna. Då arrangeras nämligen Killebom – Sölvesborgs stadsfestival, en tradition som hållts i liv under mer än 50 år. Festivalen startar alltid första onsdagen i juli med en stor sommarkmarknad. Alla konserter och de flesta programaktiviteter är helt gratis för festivalbesökare att ta del av, så har det varit sedan start!

Läs mer www.killebom.se



Shirley Clamp 5 juli.



David Lindgren 5 juli.



Tivoli på Killebom.

Elov & Beny spelar på Killebom 6 juli.



Scanna QR-kod för fler evenemangstips!

Scanna QR-koden med din telefon eller sök på www.visitblekinge.se/evenemang-i-solvesborg

Kultur

Cultural Activities

Jenny Carlsson Grip & Kristoffer Grip

15 juni - 10 augusti 2024
Öppet: tisdag-lördag kl. 10-17
Sölvesborgs konsthall



Sölvesborgs konsthall

Skeppsbrogatan 6, Sölvesborg
För mer info och öppettider
www.solvesborgskonstforening.se



Sölvesborgs museum

Skeppsbrogatan 3, Sölvesborg
Sommaröppet: 18 juni - 17 aug, tisdag-lördag kl. 10-17
För mer info www.solvesborg.se

Fiskemuseum Hällevik

Hällevik är bygdens äldsta fiskeläge. Glädjen var stor när Sveriges första fiskemuseum invigdes 1976. Vill du få en inblick i hur fiskarfamiljerna levde och arbetade förr i tiden?

Här kan du lyssna till ljud och ljus, titta på båtar, fiskeredskap, motorer och utrustning, som ger en inblick i hur fiskare och sjömän hade det.

www.hallevik.se/fiskemuseum
Strandv 15, Hällevik,
tel + 46 (0)706-973684



Slottsruinen

Promenera i härliga slottsparken, på kullen ser du ruinen av det som en gång var Sölvesborgs stolthet, slottet med anor från 1200-talet. Den största och viktigaste av de medeltida befästningarna i Östdanmark.

Listers Härad's Tingshus

Architecture

En av Sölvesborgs största kändisar är faktiskt en byggnad. Det är Listers Härad's Tingshus som ritades av mästarkitekten Gunnar Asplund och byggdes mellan 1917 och 1921. Huset som idag är byggnadsminne, räknas som en av Sveriges främsta byggnader i stilriktningen nordisk klassicism.

Det är en pampig byggnad som omnämns i flera internationella sammanställningar över 1900-talets arkitektur. Fram till 2001 fördes tingsrättsförhandlingar här. Idag har man restaurerat husets kulturhistoriskt mest värdefulla delar tillbaka till ursprungsutförandet. Tingshuset är troligtvis den mest kända byggnaden i hela Blekinge och hit kommer det ständigt arkitektstuderande på besök från hela världen.

One of Sölvesborg's biggest celebrities is actually a building. It is Listers Härad's Tingshus, which was designed by the master architect Gunnar Asplund and built between 1917 and 1921. The building, which today is a monument, is considered one of Sweden's foremost buildings in the style of Nordic Classicism.

It is a magnificent building that is mentioned in several international compilations of 20th century architecture. District court hearings were held here until 2001. Today, the most culturally valuable parts of the house have been restored back to their original design. The courthouse is probably the most famous building in all of Blekinge and architecture students constantly come to visit here from all over the world.



Öppettider / Opening hours

25 juni - 6 augusti, Tisdagar kl. 11-15
June 25 - August 6, Tuesdays 11 am - 3 pm

För guideade turer kontakta Turistbyrå
/ For guided tours contact the Tourist Office
+46 (0) 456-81 61 81
turistbyran@solvesborg.se



Listershuvud

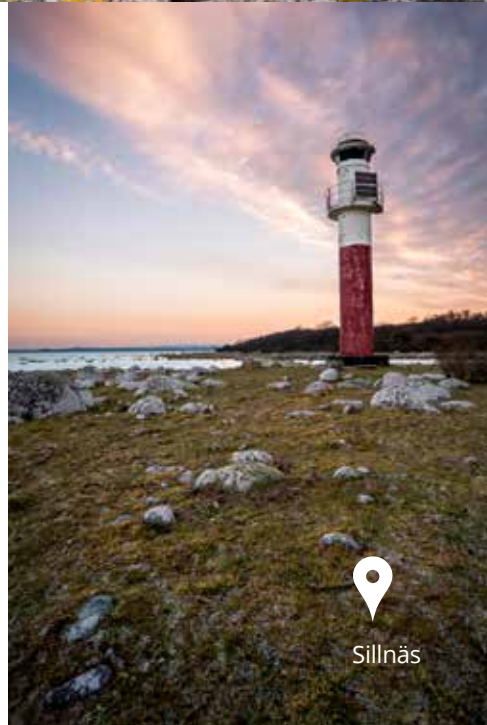
Magnifik natur

En artrik natur – 15 naturreservat

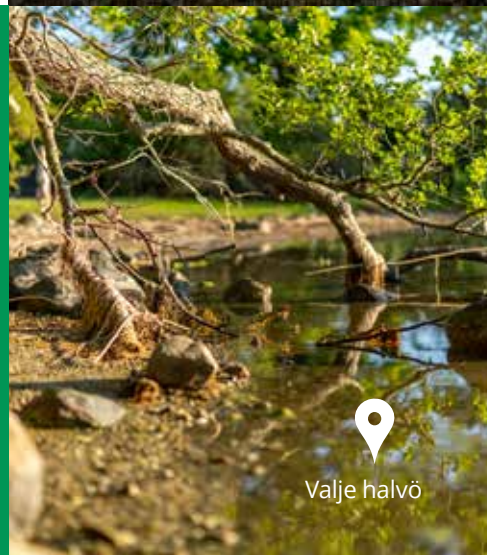
Tanka energi på ett högst rofyllt sätt. I Sölvesborg kan du uppleva magnifik natur. De många naturreservaten som finns i kommunen erbjuder alla en unik och omväxlande natur, med enorma boskogar, böljande ängar och närhet till kusten. Snöra på dig skorna, packa ryggsäcken med fika och kikare och ge dig ut på upptäcktsfärd. Glöm inte kameran!

A diverse environment - 15 nature reserves

Refuel your energy in a very peaceful way. In Sölvesborg, you can experience magnificent environments. The many nature reserves in the municipality offer everyone a unique and varied environment, with huge beech forests, rolling meadows and proximity to the coast. Lace up your shoes, pack your backpack with coffee and binoculars, and go on a journey of discovery. Don't forget the camera!



Sillnäs



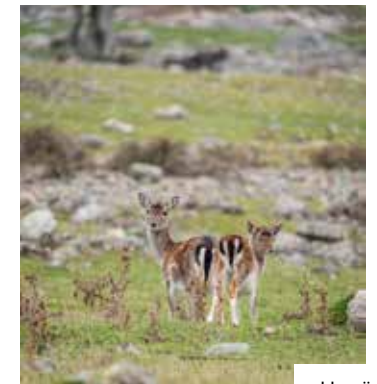
Valje halvö



Hjärthalla



Brötalyckorna



Hanö



Skingsgylet



Siesjö östra



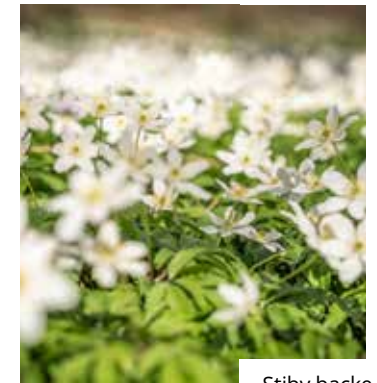
Ryssberget



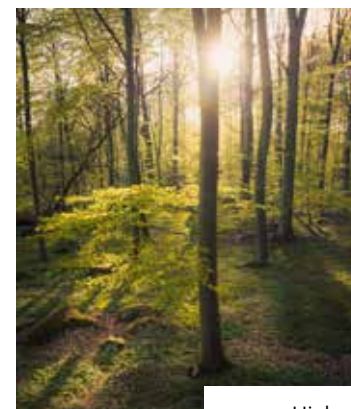
Sölvesborgsviken



Spraglehall



Stiby backe



Hjalmar Sterns Park



Västra näsnabben



Björkenabben



Västra Torsö

Ladda ner Naturkartan - Sveriges största friluftsguide

SKANNA MIG



Naturkartan

Med hjälp av Naturkartan kan du utforska Sölvesborgs alla vackra naturområden!

Naturkartan är en modernt utvecklad friluftsguide för webb och mobil, som både inspirerar och vägleder dig. Ladda ned appen till din telefon, eller öppna friluftsguiden på webben på www.naturkartan.se och sök på Sölvesborg.

Ryssberget

Vackert året runt / Beautiful all year round

En tur till Ryssberget gör dig inte besviken.

Besök skogen på våren när vitsipporna målar marken vit, eller på försommaren när bokskogen – södra Sveriges största – färgas överkligt grön av nyutspruckna löv. Kom på hösten och plocka svamp, eller vintertid då du med lite tur kan åka pulka i populära Grisabacken. Från maj till december kan du fiska i Grundsjön. Du kan även cykla runt den torrlagda sjön Vesan vid bergets fot, eller vandra längs någon av de olika vandringslederna.

Djurlivet på Ryssberget är rikt. Du har goda chanser att få syn på vildsvin, dovhjort och räv, men kanske framför allt det sällsynta mufflonfåret som har en etablerad population här. Stanna gärna till på Saloon Longhorn, en mötesplats med westerntema, mitt i skogen.

A trip to Ryssberget does not disappoint.

Visit the forest in the spring when the wood anemones paint the ground white, or in the early summer when the beech forest – the largest in southern Sweden – is turned unbelievably green by newly sprouted leaves. Come in the autumn and pick mushrooms, or in the winter when, with a little luck, you can go sledding at popular Grisabacken. From May to December you can fish at Grundsjön. You can also cycle around the drained lake Vesan at the foot of the mountain, or hike along one of the various hiking trails.

The wildlife on Ryssberget is rich. You have a good chance of seeing wild boars, fallow deer and foxes, but perhaps above all the rare mouflon sheep which have an established population here. Feel free to make a stop at Saloon Longhorn, a western-themed meeting place in the middle of the woods.



Grundsjön

Fiska, vandra, laga mat under bar himmel eller bara njut av den absoluta tystnaden undantaget fåglarnas sång. Ryssberget är en plats att må bra på.



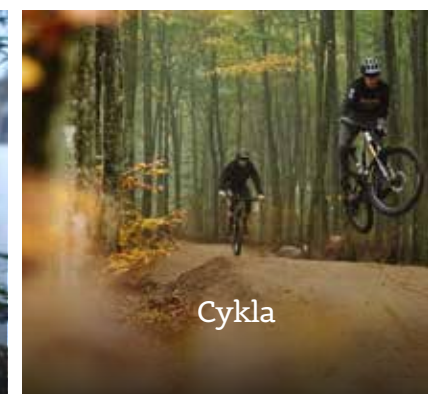
Fiska



Vandra



Laga mat



Cykla



Utforska
djurlivet



Golf

Boka in årets skönaste golfweekend. Från Sölvesborgs golfklubb har du inte långt till något som är trevligt. Listerlandet och Sandvikens strand lockar runt hörnet och Sölvesborgsbron ligger bara en kort promenad bort. Tar du dig över den 765 meter långa bron kan du njuta av mat och glass längs med hamnpromenaden, shoppa i unika butiker och strosa på charmiga kullerstengator.

Pegga upp på en av Sveriges bästa golfbanor! I Sölvesborg finner du en av Sveriges bästa golfbanor och Sölvesborgs Golfklubb som tog emot den prestigefyllda utmärkelsen Årets Golfklubb 2018!


I en naturskön miljö bland tallar och glittrande hav ges här möjligheter att spela golf, i stort sett året runt. Slipa på dina puttar och bunkerslag på en utmärkt 18-hålsbana samt en niohålsbana med fantastisk utsikt över Sölvesborgsviken. Niohålsbanan är en pay & play bana, vilket innebär att spel utan grönt kort är tillåtet. Utrustning och bollar finns att hyra. Driving range och greener för träning är öppen dagligen under säsong.

Golfbanan är mer än bara en plats för golfaren och är i dag en av Sölvesborgs största besöksattraktioner. Här finner du träningsmöjligheter bland annat i form av en ny övningsgreen och äventyrsgolf. Spela padeltennis eller ät något gott i restaurangen som är öppen året runt. Eget stugboende erbjuds, kompletterat med husbils- och husvagnsparkering.

Tee up at one of the best golf courses in Sweden! In Sölvesborg, you'll find one of the best golf courses in Sweden and Sölvesborg's Golf Club, which received the prestigious award Golf Club of the Year 2018.

In a scenic environment amongst pines and sparkling seas, there are opportunities to play golf almost all year round. Polish your putts and bunker shots on an excellent 18-hole course and a nine-hole course with a fantastic view of Sölvesborgsviken. The nine-hole course is a pay & play course, which means that games are allowed without a green card. Equipment and balls are available for rent. The driving range and greens for training are open daily during the season.

The golf course is more than just a place for golfers and is one of Sölvesborg's biggest visitor attractions today. Here you'll find training opportunities in the form of a new practice green and adventure golf. Play padel or eat something delicious in the restaurant, which is open all year round. Separate cottage accommodations are offered, supplemented by recreational vehicle and mobile home parking.



Himalayabanan

På Sölvesborgs golfklubb finns en Himalayagreen där du kan prova på att spela helt gratis. Det är en minigolfbana med 18 hål på riktigt gräs. Inga förkunskaper krävs och utrustning finns att låna gratis i shopen under öppettiderna.

Simulator

Spela över 270 banor från hela världen, träna golfsvingen med det mest precisa verktyget på marknaden, utmana dina kompisar i roliga utmaningar och tävlingar.

För mer information www.solvesborgsgk.se

Sport & äventyr

Sport & adventure

Ladda ned appen
ARK56

ARK
56

ARK56 ett nätverk av leder genom Blekinge skärgård

ARK56 är ett nätverk av leder genom Blekinge skärgård i vacker natur, längs kusten och vid vatten. Det finns 16 nav som knyter samman lederna. Vid naven kan du äta, övernatta och uppleva besöksmål och sevärdheter. Vid service-naven kan du hyra cykel, kanot, kajak och byta färdssätt, om du vill. Ladda ner appen ARK56, med den får du en digital interaktiv guide direkt i din mobil. I appen får du all information du behöver tillsammans med tips, inspiration och senaste nytt.

ARK56 är öppet 365 dagar om året och flera serviceföretag längs ARK56 erbjuder mat, boende och guidning under hela året, även vintertid. Ladda ned appen ARK56 eller hämta en karta på turistbyrån.

ARK56 – Connected coastal trails in a Unesco biosphere reserve.

ARK56 is a network of trails in the Blekinge Archipelago, designated a biosphere reserve by Unesco for its unique natural and cultural heritage. The trails guide you through this fascinating area by bike, on foot, in a kayak or by boat, coming together at 16 hubs where you will find services and can swap mode of transport.

Go to www.ark56.se for more information or download the app for ARK56, it helps you find everything from toilets and places to have a barbecue to gourmet restaurants and spas.

Hanö Dyk & Ribcharter

Häng med på ett oförglömligt äventyr! Hanö Dyk & Ribcharter erbjuder såväl fartfyllda turer på öppet hav som natursköna passager. Med stort lokalt kunnande berättar din guide om historia, kultur och den natur du färdas i. Den 9 meter långa rib-båten rymmer 12 passagerare och tar dig fram på ett tryggt och säkert sätt. **Läs mer** www.hanodykochrib.se

Har du tur kan du få syn på säl. I biotopskyddsområdet Malkvarn kan både gråsäl och knubbsäl ses vila.

Seasick

Seasick erbjuder ett säsongsanpassat utbud av produkter för båtlivet och fritiden. Du kan till exempel hyra kanadensare, kajak och sup:ar i Tredenberg. Seasicks produkter finns på Tredenberg. **Läs mer** www.seasick.se

Fiske / Fishing

I Sölvesborg kan du fånga stora fiskar både i havet och i Grundsjön, belägen på Ryssberget vid den skånska gränsen. Grundsjön är öppet för fiske 1/5 - 31/12. Här kan du fånga inplanterad regnbågslax. Kring hela sjön ligger flytbryggor samt en brygga särskilt tillgänglighetsanpassad med räcke runt om.

Köp fiskekort på www.ifiske.se eller i automat vid Grundsjön.

In Sölvesborg, you can catch large fish both in the sea and in Grundsjön which is located on Ryssberget by the Scanian border. Grundsjön is open for fishing 1/5 - 31/12. Here you can catch implanted rainbow trout. Around the entire lake are floating bridges and a bridge specially adapted for accessibility with railings around it.

Buy your fishing license at www.ifiske.se or in Grundsjön.

Follow the new on-water trend. Seasick offers kayak, Canadians and SUP rentals. **More info at** www.seasick.se

Flowtrail

På Ryssberget hittar du Sölvesborgs flowtrail – en anlagd lekfull cykelled för mountainbike som passar både barn och vuxna, från nybörjare till elitcyklister. Beroende på vilket spår du väljer får du olika möjligheter att utnyttja ledens alla olika hopp och svängar. Svängar och nivåskillnader ger ett skönt flyt som gör cyklingen kul, oavsett vilken nivå du ligger på i din cykling. Flowtrailen är 1,3 km lång och byggd av Ride and Develop. För att komma till startpunkten följ Svartakärrsvägen 1,2 km upp för backen från Ryssbergets P-plats. Banan ägs och drivs av Sölvesborgs Cykel och Sportklubb.

At Ryssberget you will find Sölvesborg's flowtrail – a landscaped, playful bike path for mountain bikes suitable for both children and adults. Explore the snappy turns and jumps, your riding experience will depend on which track you choose. The turns and inclines provide a nice flow that makes cycling fun, no matter what level you are at in your cycling. The flow trail is 1.3 km long and built by Ride and Develop. From Ryssberget parking spot, follow Svartakärrsvägen 1.2 km up the hill to get to the starting point. The track is owned and operated by Sölvesborgs Cykel och Sportklubb.



Flowtrail
Ryssberget

Fritidscyking /Leisure cycling

Cykelled Listerlandet / Cycling route Listerlandet

Var ska du börja? Sölvesborgs Resecentrum är en bra utgångspunkt för fina turer på Cykelled Listerlandet. Hoppa upp och trampa på ner mot gästhamnen och genom Fyra årstiders park så är du snart vid Sölvesborgsbron och ska välja vilken del av halvön du vill utforska först. Oavsett vilka vägar du väljer så kommer du att få en fin upplevelse med dig från turen. Cykla snabbt eller långsamt, alla de 4,5 milerna på en gång eller någon i taget.

Where to start? The Sölvesborg Travel Centre (Sölvesborgs Resecentrum) is a great starting point for lovely trips along the Listerlandet bike routes (Cykelled Listerlandet). Pedal your way down to the guest harbour and through the Four Seasons Park (Fyra årstiders park) and soon you'll be at the Sölvesborg Bridge and can choose which part of the peninsula you want to explore first. Whatever path you choose, you'll great a great experience from the trip. Bike fast or slow, all 45 kilometres at once or partway at a time.

Sydostleden

I Sölvesborg är du halvvägs! Sydostleden ringlar sig mellan Växjö och Simrishamn genom natursköna områden. Här cyklar du både trafiksäkert och bekvämt, intill glittrande sjöar, genom djupa skogar, vackra städer, mysiga orter och äppelodlingar på Österlen. När du väljer Sydostleden cyklar du nästintill helt bilfritt och mer än 80 % av leden är belagd med asfalt. Leden består av sju etapper och är 274 km. Läs mer på www.sydostleden.se

In Sölvesborg, you are halfway there! Sydostleden winds between Växjö and Simrishamn through scenic areas. Here you can cycle both safely and comfortably, next to sparkling lakes, through deep forests, beautiful cities, cosy towns and apple orchards in Österlen. When you choose Sydostleden, you cycle almost completely car-free and more than 80% of the trail is paved with asphalt. The trail consists of seven segments and is 274 km. Read more at www.sydostleden.se

Svarta Led Idrottscenter

Idrottsvägen 1, Sölvesborg

Svarta Led Idrottscenter ligger centralt beläget intill skog och natur. Gillar du att röra på dig finns här mycket goda förutsättningar för det. Här hittar du: utegym, en OCR-bana samt en hinderbana. I nära anslutning hittar du även en 9-håls discgolfpark, löparspår (1450 m), en pumptrack för cykling samt gräs- och konstgräsplaner. I området finner du även beachplan (handboll, fotboll, volleyboll), en multiarena som passar för basket, landhockey, inlines/ rullskridskåkning med mera, två pickleballbanor och en minitennisbana (gjort för padeltennis) och bordtennisbord.



Pumptrack & Skillspark
Svarta Led Idrottscentrum
Idrottsvägen 26, Sölvesborg

Pumptrack

Gillar du cykling bör du inte missa ett besök på Sölvesborgs Pumptrack. Här kan du köra med MTB, BMX, balanscykel, sparkcykel, inlines och skateboard. Pumptracken är byggd av Velosolutions och On-Track.

Don't miss out our brand-new Pump Track made by Velosolutions and On-Track, open for all thrillseekers on peoplepowered wheels.



Skejtan Skateboardpark
Sparbanksgatan 7

Skateboardpark

Sölvesborgs Skateboardbana Skejtan är cirka 650 kvm och gjord i betong. Här kan du lätt tillbringa en dag med att utforska alla kanter, rails, hörn och trappor. Du finner Skejtan i Sölvesborgs stadskärna, intill resecentrum.

Sölvesborg's skateboard park Skejtan is about 650 square metres and made of concrete. Here you can easily spend a day exploring all the edges, rails, corners and stairs. You will find Skejtan in Sölvesborg's city centre, next to the travel centre.



Parkourpark
Järnvägsgatan 7

Parkourpark

Bara en kort promenad från resecentrum finner du parkourparken. Parken är öppen för allmänheten dygnet runt, du är varmt välkommen att träna eller bara chilla när det passar dig.

You will find the parkour park just a short walk from the travel centre. The park is open to the public around the clock, you are welcome to exercise or just chill when it suits you.

Bangolf

Hälleviks havsbad +46(0)456-520 10
Norje boke camping +46(0)456-310 26
Tredenburgs camping +46(0)456-121 16
Valjeviken camping +46(0)739-42 90 70

Boule

Nogersund +46(0)456-520 21
Brofästet, Sölvesborg

Cykeluthyrning

Hanöhus, Hanöhusv. 8, Hällevik,
cykeluthyrning@hanohushallevik.se
Hälleviks camping, Campingv. 41, +46 (0)456-527 14
Hälleviks havsbad, Semesterv. 5, +46 (0)456-520 10
Tredenburg, Tredenburgsv. +46(0)456-121 50
Cykelbutik, Sölvesborgs velo (även reparationer)
Lilla skolgatan 1, +46 (0)456-277 77
Sölvesborg MTB & Adventure +46(0)709-27 12 45

Escape room Hälleviksv. 460, +46(0)700-09 93 39

Fotbollsgolf

Alholmens camping Pukavik, +46(0)454-520 36
Ysanev, +46 (0)708-60 02 29

Friluftsbad Hälleviksbadet +46(0)456-572 50

Golf pay & play

Sölvesborgs golfklubb, Siretorp, +46(0)456-706 50

Hav & skog i syd Hällevik +46 (0)736-51 25 37

Ishall Sölveshov Sölvesborg +46(0)456-81 61 81

Kanot och kajak

Havskajaker äventyrskompaniet, +46(0)733-90 25 02

Motionsspår, vandring, ridleder

Sölvesborgs turistbyrå +46(0)456-81 61 81

Padel

REX Padel, +46 (0)733-83 87 58

Paintball Ysane +46 (0)730-583536

Ridning

Stall bokeslätt, ynde +46 (0)708-71 77 99

Stall 2000 Örlycke +46(0)456-304 41

Fornhaga islandshästar, +46(0)706-92 26 83

Islandshästar Ryssberget +46(0)706-02 04 87

Roddbåtar och havskajaker

Hälleviks camping, +46(0)456-527 14

Segway Skånevägen 24, +46(0)708-40 22 88

Simhall Victoriabadet Herrgårdsv 97,

+46(0)456-151 15, www.valjeviken.se

Skateboardbana, Trädgårdsgatan

Tennis

Hälleviks havsbad +46(0)456-520 10

Idrottsvägen, +46 (0)456-126 44

Utegyms

Svarta led, Idrottsvägen, +46(0)456-81 60 00

Brofästet, +46(0)456-81 60 00

Vattenaktiviteter

Havskajaker- Äventyrskompaniet, Hällevik,
+46(0)733-90 25 02

Motor-, roddbåtar, surfbörador- Norje boke
camping, +46(0)456-310 26

Båtuthyrning - Hälleviks camping, +46(0)456-527 14

Seasick uthyrning -Tredenburg, + 46 (0)708-25 75 15

Hanö dyk och ribcharter, Hamnplan Nogersund

+ 46 (0)734-20 78 72

Månasken kajakuthyrning, Siretorpsv. 20,

+46(0)709-28 14 41

NOGERSUNDS HAMN

Där Listerlandet slutar och havet tar vid.

En av Sveriges finaste ställplatser och även ett boende med totalt 16 bäddar och en fantastisk mötes/festlokal som vi kallar vita boden.



Hamnplan 13, Sölvesborg
nogersundshamn@gmail.com • 070-272 86 02
www.nogersundshamn.se



Välkomna till hamnkrogen
i Hörvik

KAJUTAN

0456-510 38

www.kajutan.nu

Endast ett saltstänk från Östersjön vid hamnbassängen i Hörvik ligger vår Kajuta. Där erbjuder vi högklassiga måltider i en lugn och avslappnad miljö.

Ring gärna och boka bord på 0456-51038

NORJE BOKE CAMPING ÄR EN FYRSTJÄRNIG MYSIG IDYLLISK FAMILJECAMPING I NATURSKÖNT OMRÅDE SOM OMGES AV HAVET.

Vi erbjuder en modern semesteranläggning av bästa kvalitet, god service och spännande upplevelser som blir till härliga minnen för hela familjen.

Vi har en fin lång sandstrand med långgrund vatten. Vattenpark ute till havs med vattenrutschkana, vattenhinderbana, vattenstudsmatta och mycket mer. Under hela sommaren erbjuder vi spännande aktiviteter för hela familjen, och det bästa av allt, **AKTIVITETERNA ÄR HELT GRATIS!**

Norje Boke Camping****
Norjebokevägen 76, 294 76 Sölvesborg
+46 (0)456 310 26
www.norjebokecamping.com





GÅRDSBUTIKEN I NORJE
utflyktsmålet för hela familjen



GUMMAGÅRDEN
FINA SMAKER OCH SAKER

gummagarden.se
0456 - 319 65

www.hallevikscamping.se

Boka online för din familj,
ditt företag eller din fritid
Tel. 0456-527 14



HANÖHUS
HÄLLEVIK · QAR HAV · MOTER · SKOG

Boka dubbelrum från 1 495 kr / natt
Tel 0790-123 123 – www.hanohushallevik.se



Upplevelser i
Nordens största
safaripark

ERIKSBERG

www.eriksberg.se

Färska och rökta delikatesser - À la carte - Fullständiga rättigheter



Besök www.hennings-rokeri.se
för aktuella evenemang, information och öppettider



dagmarshamnkrog

Dagmars Hamnkrog & Hennings Rökeri



Strandvägen 13, Sölvesborg | 0456-520 50



Mjällbyhus Pensionat & Stugby
Det hemtrevliga och unika boendet mitt på Listerlandet!

www.mjallbyhus.com
+46 700 099 339 Hälleviksvägen 460
info@mjallbyhus.com 294 71 Sölvesborg

ASSISTANCEKÅREN
SVERIGES BÄRNING & VÄGASSISTANS

020-912 912



Teckna Vaghjälp
via QR-koden:



Försäkra dig om att det är vi som kommer!
Försäkringen gäller oavsett vem som kör
fordonet. Du får SMS med ankomsttid.

www.assistancekaren.se

- Personbil
- Husbil
- Husvagn
- Lastbil
- Elbilar

Ha en mysig sommar dag!

Vill du skapa härliga sommarminnen med hela familjen? Hos oss kan du plaska i
vårt virvlande vattenland och få pirr i magen, både liten och stor.
Barn med spring i benen kan hoppa, klättra och busa.
Miss inte att mysa med gårdens djur.
Varmt välkommen till oss och till
sommarens bästa dag!

BARNENS GÅRD



LÄS MER



BOKA

Njut av en upplevelse i naturen med
Islandshästar & matlagning med vilda växter.
Allt i vackra omgivningar i Sandviken, Sölvesborg.



Fornhaga Islandshästar
+46(0)706-92 26 83



PARAPLY PRESENTERAR

Evenemang



Hasslöfestivalen

11-13 juli, Hasslö

Carola, Eldkvarn, Ellen Krauss, Joddla med Siv m.fl.
Läs mer på hasslofestivalen.se



Tommy Körberg Grand Finale

12 juli, Kristianstad
14 juli, Kalmar

Efter 50 år på scen summerar Tommy Körberg sin karriär hittills i Grand Finale!



Bolaget RODEO

20 juli, Kalmar

Landets just nu hetaste liveakt som slagit alla streamingrekord åker ut på efterlängtat turné!



Karlskrona Skärgårdsfest

31 juli - 4 augusti,
Karlskrona

Veronica Maggio, Bolaget, Lars Winnerbäck, Darin, Peg Parnevik, m.fl. Läs mer på karlskronaskargardsfest.se



Benjamin Ingrosso

2 augusti, Kalmar

Han har trollbundet hela svenska folket och i sommar ger han publiken alla sina hits under sin Better Days Tour!

Paraply

Mer information finns på paraply.se/biljetter

Koppla av i sommar



Växla till en riktigt bra försäkring

Vi erbjuder ett skydd som går att anpassa efter just dina behov. Så du kan koppla av och njuta av allt semestern har att erbjuda.

Välkommen till oss på icaforsakring.se

Som **stammis** på ICA samlar du poäng när du köper försäkring.



ICA Försäkring

Familjens Science Center

Kreativum i Karlshamn är det perfekta utflyktsmålet för hela familjen året om.

Läs mer på kreativum.se



UPPTÄCK
TILLSAMMANS

Fullt av upptäckarglädje
och aha-upplevelser

Kreativum
Upplev dig till kunskap

Bo centralt i Sölvesborg!

Hos oss bor Du i rymliga rum med egen uteplats. Du bor nära hamnen, restauranger, caféer, tåg och buss.



VILLA
ORION
BED & BREAKFAST SÖLVEBORG

Överlyckevägen 10 - Sölvesborg - 0456-135 58 - www.villaorion.se



BLEKINGES CAMPINGPÄRLOR!
MY CAMPING
HALEN · KOLLEVIK · TREDENBORG

BOKA PÅ MYCAMPING.SE



www.sandelius.se

Sommar- teater & fars
i Bellevuparken Karlshamn

**Rasmus
på luffen**
av Astrid Lindgren

Shopping sju dagar i veckan!

Amiralen är Blekinges största köpcentrum och erbjuder ett brett utbud av butiker, gratis parkering och generösa öppettider. Här hittar du allt du behöver. Och lite till!

Fackhandel	Systembolaget	Lidl	Maxi ICA
Vardagar 10-19	Mån-fre 10-19	Mån-fre 8-20	Stormarknad
Lördag 10-16	Lördag 10-15	Lördag 8-19	Alla dagar 7-22
Söndag 10-16	Söndag Stängt	Söndag 9-19	

Amiralen Köpcentrum
Amiralenköpcentrum

Verkövägen 5-9 | Järavägen 9 | 371 60 Lyckeby
www.amiralen.com

amiralen
SHOPPING



Sköna Hanö

Hanö är ett populärt utflyktsmål med massor att upptäcka - året runt. Gå ombord på skärgårdsbåten i Nogersund och 25 minuter senare är du framme.

Lovely Hanö

A 25 minute sailing with M/S Vitaskär from Nogersund brings you to beautiful Hanö island. The island offers spectacular views, a picturesque harbour environment and lovely bathing places. Visit blekingetrafiken.se for more information.



Scanna QR-koden
och välj band massor
av härliga båtturer.

