

TOURIST INFORMATION

Kontakta Sölvesborgs Turistbyrå för information

Stadshuset, Repslagaregatan 1, Sölvesborg
Tel: 0456-81 61 81
turistbyran@solvesborg.se

Sölvesborgs kommun

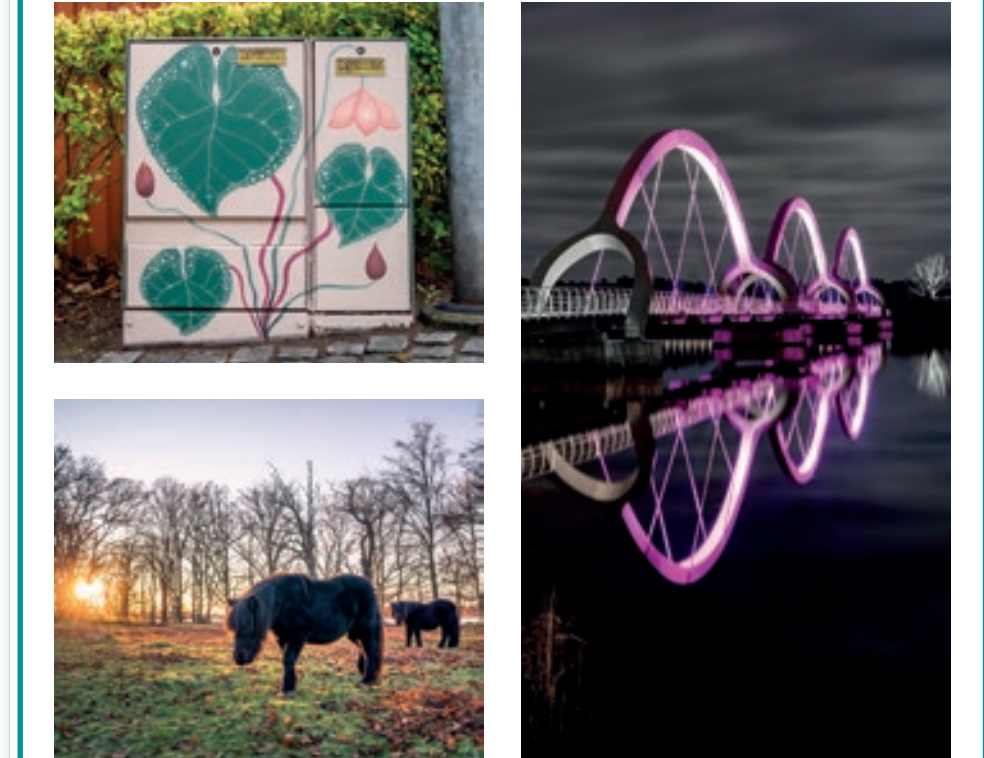


Platser du inte bör missa i Sölvesborgs kommun

I tätorten
Sölvesborgs stadskärna har ett välbevarat gatunät från medeltiden, med smala slingrande gator, kullerstenar och charmiga hus. På turistbyrån finns en speciell karta, stadsvandring på egen hand. St. Nicolai kyrka (3) är en medeltida byggnad med anor från 1200-talet. I anslutning till kyrkan finns två sevärda runstenar. Några hundra meter nordost om stadskärnan ligger Slottsområdet (4), med ruinererna efter en 1200-talsborg uppförd på en konstgjord kulle. Ett populärt rekreativområde är Slottssunden, med grillplatser och underbar utsikt över Sölvesborgsviken. Mellan Innerhamnen och den helt nya stadsdelen, Ljungaviken (1), går en av Europas längsta gång- och cykelbroar (2).

På Listerlandet
Ett besök på Listerlandet är ett måste. Längst den 80 km långa kusten finns Blekinges finaste sandstränder. Sandviken är den mest populära. Missa inte heller de pittoreska fiskelagena, t.ex. Hällevik och Hörvik, där rökerier, mysiga restauranger och hantverkare välkomnar alla besökare. I Hällevik finns även utomhusbassänger med vattenrutschbanor, samt Mjällby AIF:s hermanplan Strandvallen. Från fiskeläget i Nogersund avgår båten till den sägenomspunna ön Hanö, som bjuder besökarna på sevärheter som bönsåcken, engelska kyrkogården och fyren. Ett besök på en rekommenderas varmt.

I kommunens norra delar
Norge är en kulturellt intressant plats med bl.a. ett gammalt tingshus. Varje år genomförs här den numera världskända Sweden Rock Festival, som lockar över 33 000 besökare från hela världen. I de norra delarna av kommunen reser sig också Ryssberget, med underbar bostad, charmiga byar, äppelodlingar och flera vandringsleder. Här finns också Grundsjön med inplanterad ädelfisk.



Worth seeing in Sölvesborg

The city
The city centre of Sölvesborg has a very well preserved medieval street-system, with narrow winding streets and charming houses. The tourist office has a special map if you want to make a guided walk by yourself. The only preserved medieval building is St. Nicolai church (3), with parts from the 13th century. Beside the church there are two interesting runic stones. A few hundred meters north of the city centre you find Slottsområdet (4), a beautiful park with the ruins of a 13th century castle.

Between the Marina and Ljungaviken (1), you find the Sölvesborgsbron, the longest bridge in Europe for pedestrians and cyclists (2).

Listerlandet
A visit on Listerlandet is a must. Go there by car or by bike. You find bike maps at the tourist office. Along the coast there are several nice sandbeaches, the most popular is Sandviken. Visit the picturesque fishing villages, like Hällevik and Hörvik, where fish smoke-houses, cosy restaurants and local artists welcome all visitors. From the fishing villages you take the ferry to the legendary island Hanö. A visit is well recommended.

The northern parts of the municipality
Norway is a culturally interesting place with an old court house. Every year in the beginning of June Sweden Rock Festival fills Norway with several thousands of rock loving people from all over the world. In the north you find Ryssberget, a mountain with beautiful beech forests, charming villages, apple plantations and wandering paths. Here are also the small lake Grundsjön with game fish.

Sehenswertes in unserer schönen Gemeinde

Die Stadt
Die Innenstadt von Sölvesborg hat noch ein Straßennetz aus dem Mittelalter mit schmalen, sich ineinander schlingenden Gassen und schönen Hausfassaden. Auf dem Touristenbüro erhalten Sie unter anderem eine Karte mit einer „Rundtour durch die Stadt“, auf der Sie alle wichtigen Gebäude finden. Die Stadtkirche St. Nicolai (3), nach dem heiligen Nikolaus benannt, ist das einzige noch erhaltene Gebäude aus dem Mittelalter. Im Anschluss an die Kirche gibt es zwei sehenswerte Runensteine. Ein paar hundert Meter nordöstlich vom Zentrum liegt eine Burganlage (4) aus dem 13. Jhd. Die Ruinen, die auf einem künstlich angelegten Hügel sind, wurden wieder restauriert. Die dazugehörige Parkanlage, mit Grillplätzen und wunderschönen Aussichtspunkten, ist ein beliebtes Ausflugsziel. Zwischen dem Yachthafen und Ljungaviken (1), finden Sie die Sölvesborgsbrücke, die längste Brücke in Europa für Fußgänger und Radfahrer (2).

Das Listerland
Das Listerland ist auf jeden Fall eine Spritztour wert! Tourenkarten gibt es auf dem Touristenbüro. Entlang der Küste gibt es saubere Sandstrände wie z.B. Sandviken. Die malerischen Fischerdörfer, wie Hällevik und Hörvik, mit ihren Räucherereien, gemütlichen Restaurants und heimischen Handwerk, laden auf einen Besuch ein. Strandvallen ist das Stadium von Mjällbys Fußballklub, Mjällby AIF. Von Nogersund aus geht die Personenfähre zur sägenumwobenen Insel Hanö. Einen Ausflug den wir Ihnen warmstens empfehlen!

Die nördlichen Teile der Gemeinde
Das alte Gerichtsgebäude in Norge ist ein absolutes Muss für Kulturfans. Anfangs Juni findet hier jedes Jahr das wohl bekannteste Rockkonzert in Schweden statt: Sweden Rock Festival mit Besucher aus der ganzen Welt. Nördlich von der Stadt liegt der Ryssberget, ein lang gezogener Berg mit wunderbaren Buchenwäldern, kleinen Dörfern, Äpfelfeldern und vielen Wanderwegen. Dort liegt auch der Grundsjön, ein Binnensee mit eingesetzten Regenbogenforellen.

www.visitsolvesborg.se

SERVICE • NÄRINGSBLIV SHOPPING

Sölvesborg-Mjällby Sparbank

www.smsparbank.se

Hjärtat för byn

apoteket KappAhl

EXTRA MJÄLLBY STORMARKNAD

Öppet alla dagar 7-21

Blom EXTRA Mjällby Mjällbyhälsan DO Direkt Optik

Stallbyggen

i Sölvesborg AB

Foder och tillbehör för smidjur, häst, hund, katt och fjäderfä. Tjänster och produkter inom lantbruk, energi och trädgård.

Löparevägen 2, Sölvesborg, tel 0456-104 01
www.stallbyggen.se • info@stallbyggen.se

CMS.se – Skapa en stark digital närvaro med oss!

Hemsidor • SEO • Annonsering
031 - 360 97 00 | info@cms.se

CMS.se



KARTA | MAP | KARTE 2025

SÖLVESBORG



